

Villa Middenmank WHG 04 – 2ZKBT in Remels, Wohnen mit Service

26670 Uplengen-Remels, Wohnung zur Miete

Objekt ID: REM-20610-04



Villa Middenmank WHG 04 – 2ZKBT in Remels, Wohnen mit Service

Objekt ID	REM-20610-04
Objekttyp	Wohnung
Adresse	26670 Uplengen-Remels
Wohnfläche ca.	58,02 m ²
Zimmer	2
Schlafzimmer	1
Badezimmer	1
Terrassen	1
Heizungsart	Zentralheizung, Fußbodenheizung
Baujahr	2022
Zustand	projektiert
Bauweise	Massiv
Verfügbar ab	nach Fertigstellung
Ausstattung / Merkmale	Außenstellplatz, Barrierefrei, Dusche, Einbauküche, Kein Keller, Massivbauweise, Neubau, Niedrigenergiehaus KfW-40, Personenaufzug, Reinigungsservice, Rollläden, Seniorengerecht, Terrasse
Kaltmiete	583,00 EUR
Nebenkosten	135,00 EUR
Warmmiete	718,00 EUR



Objektbeschreibung

Zentral in Remels entsteht ein Gebäude für Betreutes Wohnen mit 16 Seniorenwohnungen. Die "Villa Middenmank" umfasst 2- und 3-Zimmerwohnungen mit Wohnflächen von ca. 50 bis 89 m² und verbindet den Komfort einer barrierefreien Wohnung mit Gemeinschaftsflächen und bedarfsorientierten Service- und Betreuungsleistungen. Hierbei steht selbstständiges und selbstbestimmtes Wohnen, aber auch eine Hausgemeinschaft mit anderen Senioren im Vordergrund. Im Rahmen eines Servicevertrages werden in Anlehnung an die DIN 77800 grundlegende Betreuungsleistungen vereinbart. Eine Betreuungskraft ist als fester Ansprechpartner regelmäßig vor Ort. Je nach Bedarf können individuelle Wahlleistungen in Anspruch genommen werden. Die Gemeinschaftsflächen bieten Raum für gemeinsame Aktivitäten der Hausgemeinschaft oder private Anlässe.

Wohnung Nr. 04 der "Villa Middenmank" in Remels:

Die Wohneinheit im Erdgeschoss verfügt über eine Wohnfläche von etwa 58,02 m². Die Seniorenwohnung umfasst einen Flur mit Garderobennische, ein Wohnzimmer mit offener Küche inkl. Einbauküche, Schlafzimmer, barrierefreies Bad mit Stütz- und Haltegriffen, Hauswirtschaftsraum mit Waschmaschinenanschluss sowie eine Terrasse (in der Wohnfläche zu 25% berücksichtigt). Des Weiteren ist ein Außenstellplatz der Wohnung zugeordnet.

Die Gemeinschaftsflächen und insbesondere der ausgestattete Gemeinschaftsraum im Erdgeschoss stehen allen Bewohnern gleichermaßen zur Verfügung. Die Nutzung ist im Mietpreis bereits inbegriffen.

Ausstattung

Erstbezug – barrierefreie Wohnanlage mit Personenaufzug.

Alle Wohnungen werden u.a. mit Fußbodenheizung, pflegeleichten Vinylböden, einer Einbauküche inkl. Geschirrspülmaschine, barrierefreiem Duschbad mit Stütz- und Haltegriffen und elektrischen Rollläden an allen Fenstern ausgestattet.

Der Gemeinschaftsraum im Erdgeschoss wird möbliert und enthält eine Einbauküche inkl. Erstausrüstung. Zudem steht eine großzügige Gemeinschaftsterrasse zur Verfügung. Die Allgemeinflächen der "Villa Middenmank" werden individuell und in einem stimmigen Farbkonzept gestaltet. Ein Nebengebäude bietet Platz für Fahrräder und Elektromobile.

Die gesamte Wohnanlage wird mit Erdwärme versorgt und bietet sämtliche Vorzüge eines KfW-Effizienzhaus 40.

Sonstiges

Die SeniorenConcept Bau GmbH mit Sitz in Oldenburg hat sich auf das Wohnen im Alter spezialisiert. Das Tätigkeitsfeld reicht von der Standortauswahl über die Planung und Errichtung der Wohnanlagen bis hin zur Entwicklung standortspezifischer Service- und Betreuungskonzepte in Kooperation mit ortsansässigen Partnern. Im norddeutschen Raum wurden bereits zahlreiche SeniorenConcept Villen realisiert, weitere Projekte befinden sich in der Planungs- und Bauphase.

Für Kapitalanleger und Selbstnutzer eine Investition mit Wertsteigerungspotenzial.

Vorteile auf einen Blick:

- Zentrale Lage an attraktiven Standorten
- Sinnvolle Ergänzung örtlicher Wohn- und Betreuungsangebote
- Massive, schlüsselfertige und barrierefreie Bauausführung
- KfW-Effizienzhaus 40
- Zukunftsorientierte Bauvorhaben durch ideale Gebäude- und Grundrisslösungen
- Nachhaltiges und flexibles Wohn- und Dienstleistungskonzept
- Investition in einen Wachstumsmarkt



- Sachwertanlage mit attraktiver Rendite
- Ideale Altersvorsorge



Lage

Die zentrale Lage der Immobilie sichert die Erreichbarkeit von Versorgungsstrukturen und Dienstleistungsangeboten. In unmittelbarer Umgebung befinden sich Einkaufsmöglichkeiten, Arzt, Friseur, Bank und weitere Versorgungseinrichtungen sowie eine Anbindung an den ÖPNV.



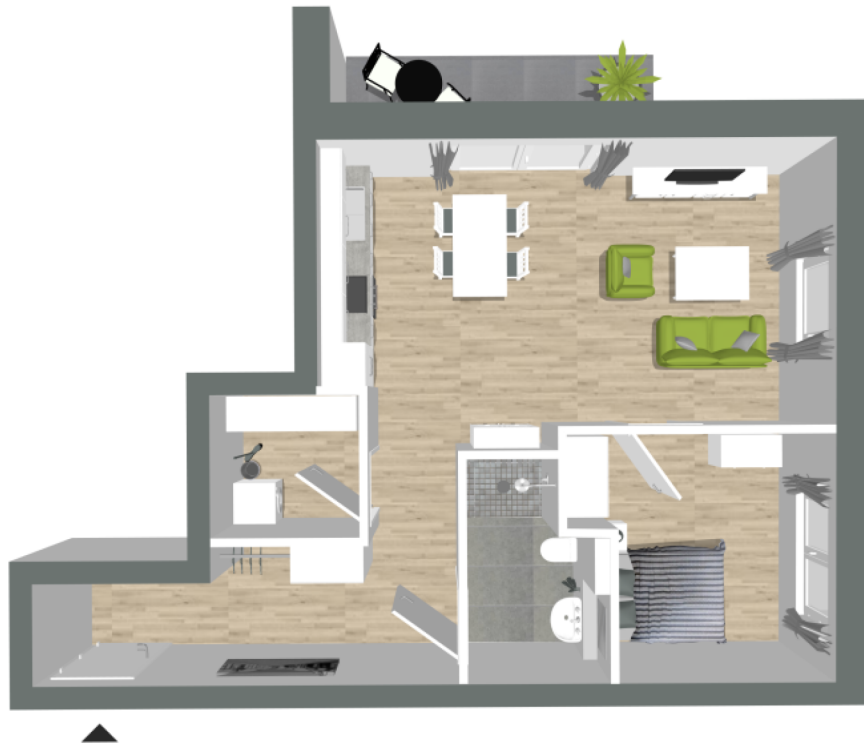


Villa Middenmank Visualisierung



Grundriss

Villa Middenmank_Wohnung 04



Grundriss

Villa Middenmank_Erdgeschossgrundriss

